

**UNIVERSIDAD DE BUENOS AIRES – FACULTAD DE INGENIERIA**

**Curso de Posgrado, Logística y Solución de Casos**

**MONOGRAFIA**

**RESPUESTAS TECNOLÓGICAS DE LOS CENTROS DE DISTRIBUCIÓN ANTE EL  
AVANCE DEL E-COMMERCE**



**INTEGRANTES**

**ALBANO JORGE ADRIAN**

**BAFFICO ALBERTO JUAN**

**DI GIACOMO HORACIO**

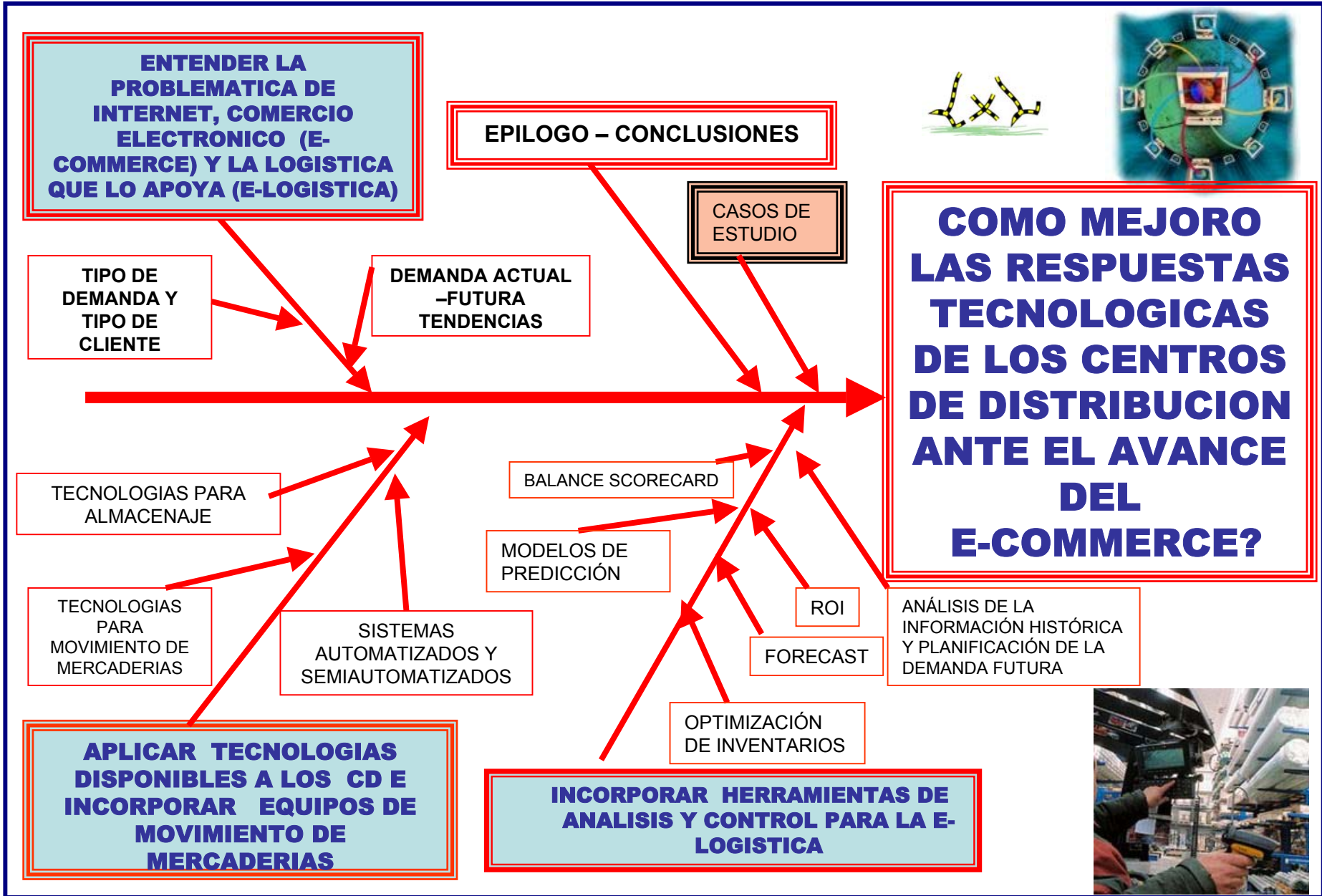
**FLORES WALTER DANIEL**

**SANTILLAN EUGENIO RUBEN**

**JULIO - AGOSTO 2006**

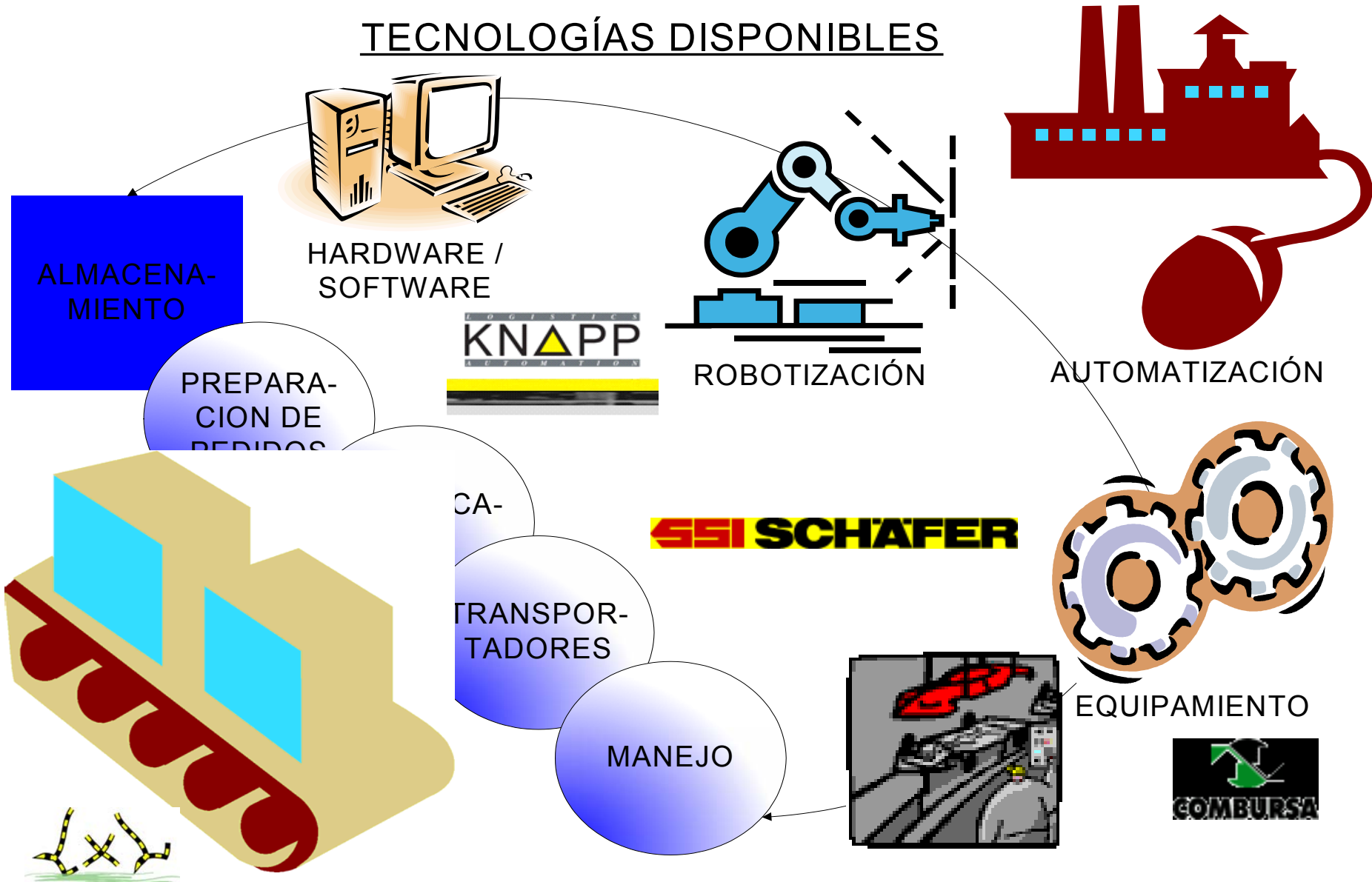
# RESPUESTAS TECNOLOGICAS DE LOS CENTROS DE DISTRIBUCION ANTE EL AVANCE DEL E-COMMERCE

## ENFOQUE GENERAL DE LA MONOGRAFIA



# RESPUESTAS TECNOLÓGICAS DE LOS CENTROS DE DISTRIBUCIÓN ANTE EL AVANCE DEL E-COMMERCE

## TECNOLOGÍAS DISPONIBLES



# RESPUESTAS TECNOLOGICAS DE LOS CENTROS DE DISTRIBUCION ANTE EL AVANCE DEL E-COMMERCE

## CONCLUSIONES

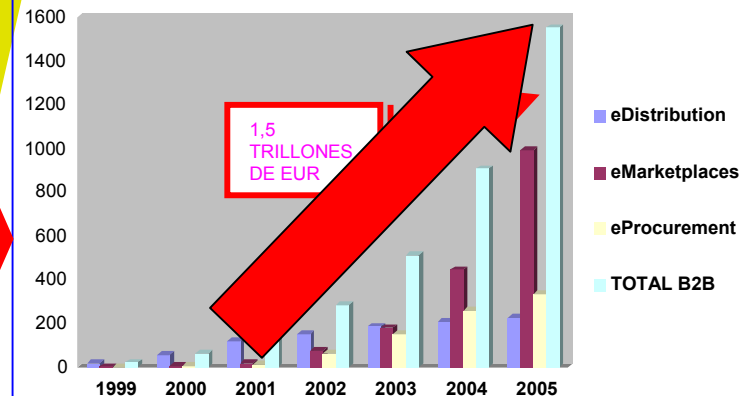


EXISTE UNA RELACIÓN ENTRE EL CRECIMIENTO DE USUARIOS EN INTERNET, EL COMERCIO ELECTRÓNICO Y LA E-LOGÍSTICA A DESARROLLAR PARA APOYAR ESE NUEVO CANAL DE VENTA.

ENTENDER LA PROBLEMÁTICA DE INTERNET, COMERCIO ELECTRONICO (E-COMMERCE) Y LA LOGISTICA QUE LO APOYA (E-LOGISTICA)



COMERCIO B2B OESTE EUROPEO



(Fuente: empresa IDC (España) 2003)

# RESPUESTAS TECNOLOGICAS DE LOS CENTROS DE DISTRIBUCION ANTE EL AVANCE DEL E-COMMERCE

## CONCLUSIONES



**LAS ASIMETRÍAS PRODUCIDAS EN EL CRECIMIENTO DE INTERNET Y EL E-COMMERCE ASOCIADO, SE DEBEN PRINCIPALMENTE AL DESARROLLO ECONÓMICO DE LOS PAÍSES CONSIDERADOS.**

**ENTENDER LA PROBLEMÁTICA DE INTERNET, COMERCIO ELECTRONICO (E-COMMERCE) Y LA LOGÍSTICA QUE LO APOYA (E-LOGÍSTICA)**



**ASIMETRÍA ENTRE EL % DE PENETRACIÓN DE INTERNET RELACIONADA CON LA POBLACIÓN EN EL BLOQUE:**

**América Central + El Caribe + Sur América = 10,3 % Vs Norte América con un 68,3 %.**

**Unión Europea del 45,1 % contra 9,1 del resto de Europa.**

# RESPUESTAS TECNOLOGICAS DE LOS CENTROS DE DISTRIBUCION ANTE EL AVANCE DEL E-COMMERCE

## CONCLUSIONES



**TODO INDICARÍA QUE LA VARIABLE DISPARADORA DE LOS NEGOCIOS DE LA E-LOGÍSTICA, ESTARÍA EN LA ..... MASA CRÍTICA DE USUARIOS DISPUESTOS A UTILIZAR ESTE NUEVO CANAL DE COMPRA-VENTA Y QUE HARÍA RENTABLE EL NEGOCIO PARA EL ÁMBITO EMPRESARIO.**

ENTENDER LA PROBLEMÁTICA DE INTERNET, COMERCIO ELECTRONICO (E-COMMERCE) Y LA LOGÍSTICA QUE LO APOYA (E-LOGISTICA)



# RESPUESTAS TECNOLOGICAS DE LOS CENTROS DE DISTRIBUCION ANTE EL AVANCE DEL E-COMMERCE

## CONCLUSIONES

- LA CAPILARIDAD SERÁ UNA VARIABLE A TENER EN CUENTA POR LOS OPERADORES LOGÍSTICOS PARA LLEGAR A TODOS LOS CLIENTES CON EL MISMO NIVEL DE SERVICIOS.

ENTENDER LA PROBLEMÁTICA DE INTERNET, COMERCIO ELECTRONICO (E-COMMERCE) Y LA LOGÍSTICA QUE LO APOYA (E-LOGÍSTICA)



# RESPUESTAS TECNOLÓGICAS DE LOS CENTROS DE DISTRIBUCIÓN ANTE EL AVANCE DEL E-COMMERCE

## CONCLUSIONES

**LOS OPERADORES LOGÍSTICOS DEBERÁN ADAPTARSE A ESTA NUEVA MODALIDAD, EN DONDE EL CONTACTO INICIAL CON EL CLIENTE ES MEDIANTE UNA PÁGINA WEB Y EL CONTACTO FINAL ES CON EL EMPLEADO DEL OPERADOR LOGÍSTICO QUE ENTREGA LA MERCADERÍA.**

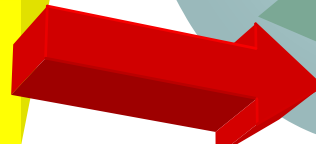
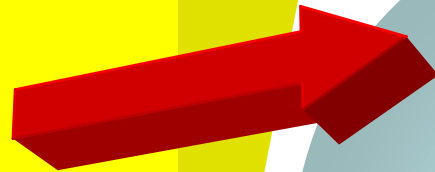
**ENTENDER LA PROBLEMÁTICA DE INTERNET, COMERCIO ELECTRONICO (E-COMMERCE) Y LA LOGÍSTICA QUE LO APOYA (E-LOGÍSTICA)**



TIPO DE DEMANDA Y TIPO DE CLIENTE

DEMANDA ACTUAL - FUTURA TENDENCIAS

**COMO MEJORA LAS RESPUESTAS TECNOLÓGICAS DE LOS CENTROS DE DISTRIBUCION ANTE EL AVANCE DEL E-COMMERCE?**



# RESPUESTAS TECNOLOGICAS DE LOS CENTROS DE DISTRIBUCION ANTE EL AVANCE DEL E-COMMERCE

## • CONCLUSIONES

**COMO MEJORA  
LAS RESPUESTAS  
TECNOLOGICAS  
DE LOS CENTROS  
DE DISTRIBUCION  
ANTE EL AVANCE  
DEL  
E-COMMERCE?**

TECNOLOGIAS  
PARA  
ALMACENAJE

TECNOLOGIAS PARA  
MOVIMIENTO DE  
MERCADERIAS

SISTEMAS  
AUTOMATIZADOS  
Y  
SEMIAUTOMATIZADOS

**APLICAR TECNOLOGIAS  
DISPONIBLES A LOS CD E  
INCORPORAR EQUIPOS DE  
MOVIMIENTO DE MERCADERIAS**



**ADAPTACION**

**LOS CD ACTUALES - Y  
SU ORGANIZACIÓN Y  
CONTROL - NO  
ESTARÍAN  
TOTALMENTE  
ADAPTADOS  
PARA ATENDER  
EFICAZMENTE CON  
ESTE NUEVO CANAL  
DE  
COMERCIALIZACIÓN.**

# RESPUESTAS TECNOLOGICAS DE LOS CENTROS DE DISTRIBUCION ANTE EL AVANCE DEL E-COMMERCE

## • CONCLUSIONES

**LA TECNOLOGÍA HA AVANZADO Y PUEDE RECURRIR EN AYUDA DE LOS NUEVOS PARADIGMAS DERIVADOS DE LA IMPLEMENTACIÓN Y OPERACIÓN DE CD ADAPTADOS PARA EL E-COMMERCE.**

**COMO MEJORA LAS RESPUESTAS TECNOLOGICAS DE LOS CENTROS DE DISTRIBUCION ANTE EL AVANCE DEL E-COMMERCE?**

TECNOLOGIAS PARA ALMACENAJE

TECNOLOGIAS PARA MOVIMIENTO DE MERCADERIAS

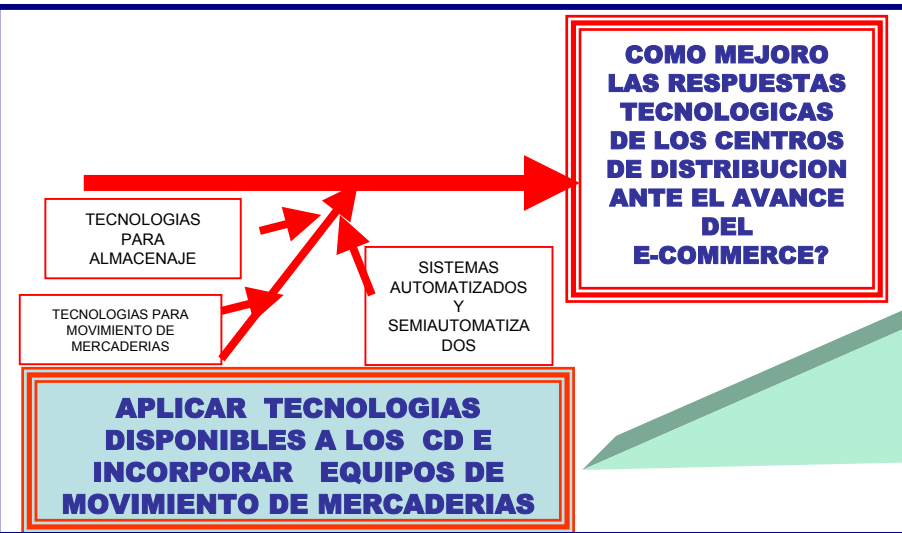
SISTEMAS AUTOMATIZADOS Y SEMIAUTOMATIZADOS

**APLICAR TECNOLOGIAS DISPONIBLES A LOS CD E INCORPORAR EQUIPOS DE MOVIMIENTO DE MERCADERIAS**



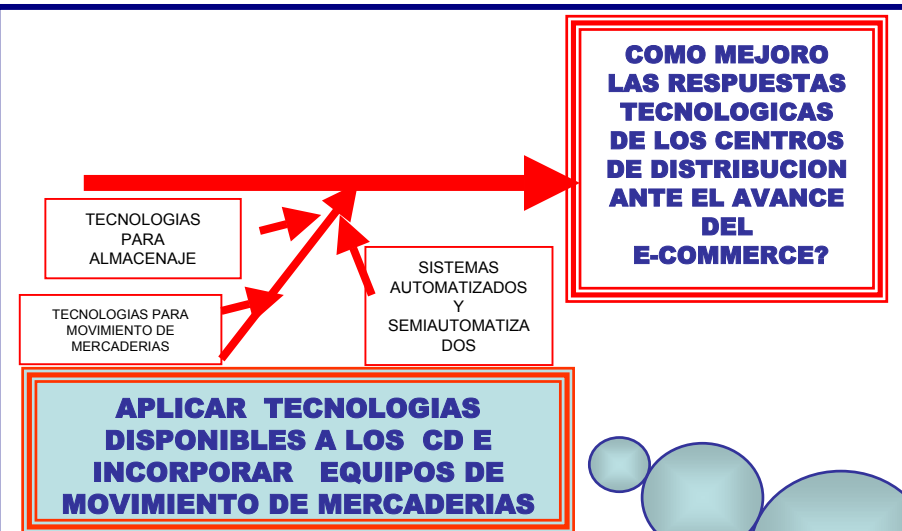
# RESPUESTAS TECNOLOGICAS DE LOS CENTROS DE DISTRIBUCION ANTE EL AVANCE DEL E-COMMERCE

## • CONCLUSIONES



# RESPUESTAS TECNOLOGICAS DE LOS CENTROS DE DISTRIBUCION ANTE EL AVANCE DEL E-COMMERCE

## • CONCLUSIONES



**EL CONCEPTO DE “MEJORES PRACTICAS” DEBERÍA SER APLICADO EN LOS MODELOS LOGÍSTICOS PARA OPTIMIZAR Y ADAPTAR LOS MISMOS A LAS EXIGENCIAS SITUACIONALES DEL MERCADO EN DONDE ESTE UBICADOS.**

# RESPUESTAS TECNOLOGICAS DE LOS CENTROS DE DISTRIBUCION ANTE EL AVANCE DEL E-COMMERCE - CONCLUSIONES

**LA IMPLEMENTACIÓN DE HERRAMIENTAS DE SOFTWARE PARA ANÁLISIS Y CONTROL DE LA E-LOGÍSTICA TALES COMO:**

**BALANCE SCORECARD;**

**ROI;**

**FORECAST;**

**ANÁLISIS DE LA INFORMACIÓN HISTÓRICA**

**PLANIFICACIÓN DE LA DEMANDA FUTURA;**

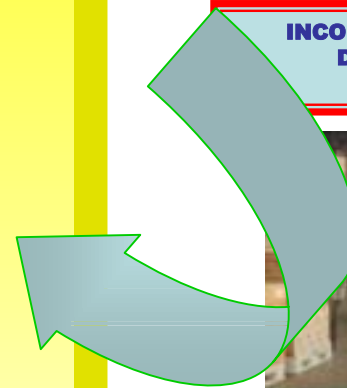
**OPTIMIZACIÓN DE INVENTARIOS;**

**MODELOS DE PREDICCIÓN ETC.;**

**REDUNDARAN EN BENEFICIO DEL CONTROL CENTRALIZADO DE LA INFORMACIÓN QUE REQUIERE ESTE TIPO DE PRACTICAS Y EN LA EFICAZ DESCENTRALIZACIÓN DE LAS OPERACIONES DE LA E-LOGÍSTICA.**



**INCORPORAR HERRAMIENTAS DE ANALISIS Y CONTROL PARA LA E-LOGISTICA**



# RESPUESTAS TECNOLÓGICAS DE LOS CENTROS DE DISTRIBUCIÓN ANTE EL AVANCE DEL E-COMMERCE

## HERRAMIENTAS DE GESTIÓN



ANÁLISIS EQUILIBRADO DE GESTIÓN

BALANCE SCORECARD

ANÁLISIS DE DEMANDA



FORECAST

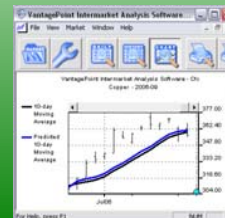
ANÁLISIS DE PROYECTO DE INVERSIÓN



ROI



TIEMPO



# RESPUESTAS TECNOLÓGICAS DE LOS CENTROS DE DISTRIBUCIÓN ANTE EL AVANCE DEL E-COMMERCE



COMO SÍNTESIS DEL TRABAJO Y DE TODO LO EVALUADO, ESTAMOS EN CONDICIONES DE AFIRMAR QUE

LA E-LOGÍSTICA A DESARROLLAR EN EL FUTURO PARA ATENDER LA DEMANDA DEL CANAL DE COMERCIO ELECTRÓNICO, DEBE SER

**FLEXIBLE,**

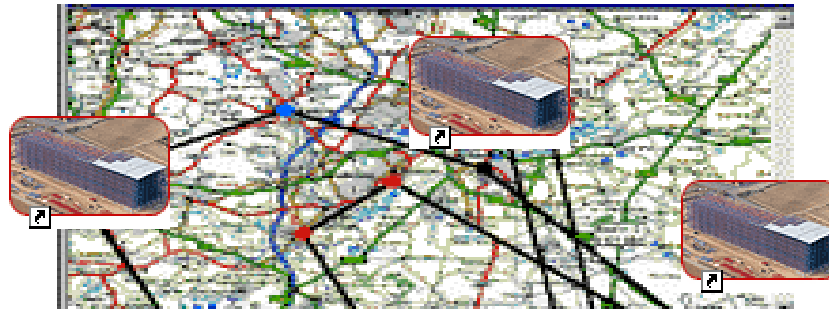
**MANEJAR INFORMACIÓN PROCESADA EN TIEMPO REAL**

**Y DISPONER DE UNA PLASTICIDAD ADAPTATIVA HACIA EL CLIENTE**

CONSIDERACIONES QUE SUMADAS , POTENCIARÁN EL ÉXITO DE LA MISMA.

**EN ESTA LÍNEA DE PENSAMIENTO, LA RESPUESTA DE LOS  
CD**

**- NODOS DEL SISTEMA E-LOGÍSTICO**

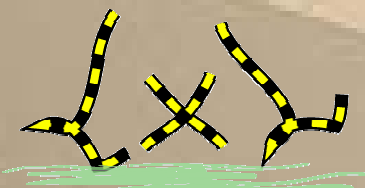


**- SERÁ IGUALMENTE ADAPTATIVA UTILIZANDO COMO  
APALANCAMIENTO DE SU OPTIMIZACIÓN LAS NUEVAS  
TECNOLOGÍAS**

**-HARDWARE, SOFTWARE Y EQUIPOS ESPECIALES -**

**NECESARIAS PARA OPERARLOS EFICAZMENTE DENTRO  
DE UN ESQUEMA DE  
-MEJORES PRÁCTICAS**





# FIN DE LA PRESENTACION

• MUCHAS GRACIAS